

Dialogue 11 Asking about the degree of something

-どのくらいかたずねる-

ダイアログの和訳と解説

口語訳

Roles: Julie= J, Kei= K

At Kei's home. Kei's father leaves home for work. Kei and Julie see him off.

J: ①Your dad leaves home so early.

K: ②His office is rather far from home.

J: ③How far is it?

K: ④It's about an hour by train.

J: ⑤An hour! ⑥That's far!

K: ⑦How about your father? ⑧How far is his office from your house?

J: ⑨It's about a fifteen-minute drive.

K: ⑩How nice!

J: ⑪No wonder your dad seems to be tired everyday.

K: ⑫Yeah, poor Dad.

圭の家。圭の父が仕事に出掛けます。圭とジュリーは彼を見送ります。

ジ：①ケイのパパはだいぶ早く家を出るのね。

ケ：②パパの会社は家からずいぶん遠いんだ。

ジ：③どのくらい遠いの？

ケ：④電車で一時間ぐらいかな。

ジ：⑤一時間も！ ⑥それは遠いわ！

ケ：⑦君のパパは？ ⑧家から会社までどれくらいかかるの？

ジ：⑨車で15分ぐらい。

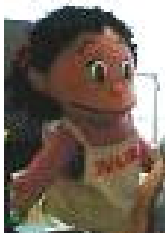
ケ：⑩いいなあ！

ジ：⑪どうりで、ケイのパパは毎日疲れてるわけね。

ケ：⑫そうだよね、きのどくなパパ。

Target Expressions

—程度をたずねる表現—



このダイアログのポイント
は距離がどれくらい
遠いのか尋ねる時の
聞き方よ。

☆ 「～はどれくらい遠いのですか？」と距離の程度を尋ねる時は「How far is...?」を使います。...には場所が入ります。

例：How far is your school from home?
君の学校は家からどれくらい遠いのですか？

☆ この質問には「It's **A** **B**」の形で答えます。

A時間 **B**目的地までの交通手段

例：④It's an hour by train. 電車で一時間

It's two hours on foot. 歩いて2時間

⑨It's a fifteen-minute (fifteen minutes) drive.

15分間の運転

It's a half-hour bus ride. 30分間のバス移動

*文頭の「it」は漠然と「時間」を指します。

比較 車など「中に入りこむ乗り物」に乗って運転する場合は「drive」、その他の交通機関に乘客として乗る場合は「ride」を用います。ただし飛行機は「fly」を使います。



Kei's Advice

～なぜこう訳すの？

逐語訳

③“it”：直前の質問文にある“his office”を指す代名詞です。

⑥“**That's...**”：驚きを表しています。この“**that**”は直前の“**an hour**”を指す代名詞です。つまり「一時間は遠い」となります。

⑧「会社は家からどれくらい遠いの？」つまり「家から会社までどれくらいかかるの？」と訳します。

⑩“**How**”：感嘆文に用いられます。「まあなんと、いかに」

⑪“**No wonder...**”：「不思議に思わない、驚かない」→「無理もない」→「なるほど、どうりで」という意味になります。

⑫“**poor**”：話し手(=圭)の、父親に対する同情の気持ちを表しています。

ジ：①君のお父さんは非常に早く家を出ます。

ケ：②彼の会社は家からずいぶん遠いのです。

ジ：③それはどれくらい遠いのですか？

ケ：④それは電車で大体一時間です。

ジ：⑤一時間！ ⑥それは遠いです！

ケ：⑦君のお父さんについてはいかがですか？

⑧彼の会社は君の家からどれくらい遠いのですか？

ジ：⑨それは大体 15 分の運転です。

ケ：⑩なんていいだろう！

ジ：⑪君のお父さんが毎日疲れているように見えるのは無理ありません。

ケ：⑫はい、きのどくなパパ。

☆ “**far**”は距離・時間・関係などが非常に離れていることを表します。“**distant**”は距離を明示して非常に遠方であることを表します。

例：His office is six miles distant from home.
彼の会社は家から 6 マイル離れている。

✕ His office is six miles **far** from home.

*距離を明示しているため“**far**”を使うことができません。

“**how**”を使っていろいろなことをたずねることができるんだね。



Target Expressions

—程度を尋ねる表現—